

Open Text Fax Servers

Sustituya las máquinas de fax y los ineficientes procesos manuales por el envío y la recepción electrónica de documentos fax de forma segura y eficiente

*Open Text es el proveedor de servidores de fax líder en el mundo.**

*Fuente: Mercados de faxes basados en equipo, 2006-2011, Davidson Consulting

La familia de servidores de fax Open Text Fax Server, RightFax Edition ofrece las funcionalidades de envío de fax y entrega electrónica de documentos. Diseñada para ser una solución escalable, Fax Server satisface las necesidades de cualquier tipo de organización, independientemente de su tamaño, desde los departamentos más pequeños hasta las empresas más importantes.

Los servidores de fax contribuyen a que las organizaciones reduzcan costes, mejoren la productividad y cumplan con los imperativos legales al integrar el fax con las aplicaciones de correo electrónico, escritorio y gestión documental, o al permitir un gran volumen de transmisión de faxes desde aplicaciones CRM, ERP y host. Los servidores de fax ofrecen una fiabilidad, escalabilidad y facilidad de uso incomparables tanto para el personal de TI como para los usuarios.

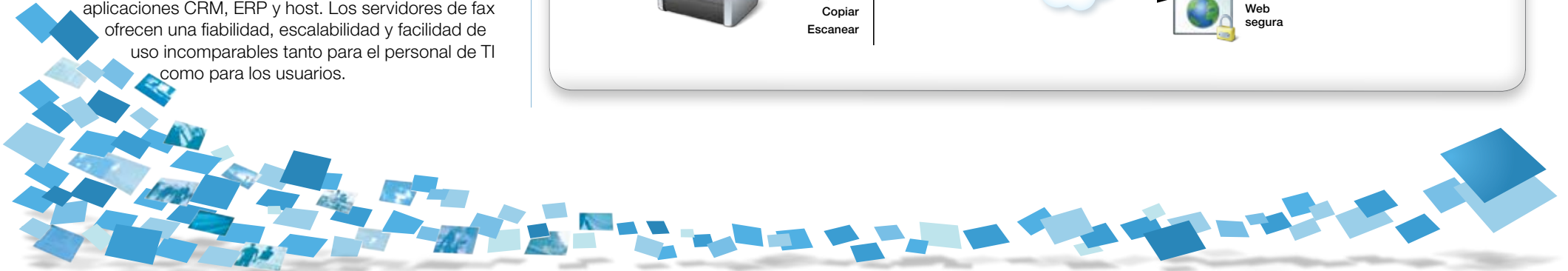
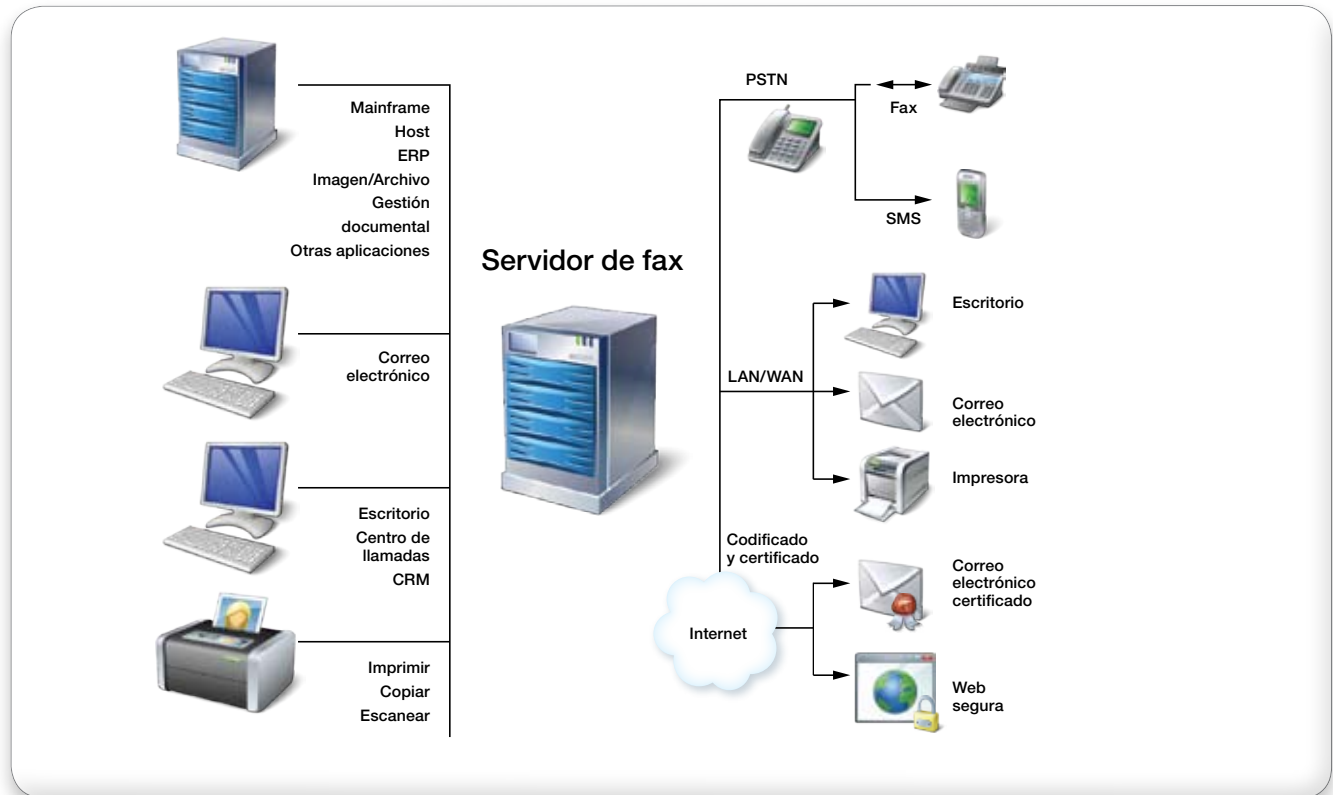


Tabla comparativa de las distintas opciones de Open Text Fax Server

Capacidades	Business Server	Enterprise Server	Enterprise Suite
Capacidad de ampliación, equilibrio de carga y escalabilidad			
Usuarios (enviados)	Ilimitados	Ilimitados	Ilimitados
Usuarios máximos	Ilimitados	Ilimitados	Ilimitados
25 usuarios adicionales	No corresponde	No corresponde	No corresponde
Canales (enviados)	1	1	1
Canales Máximos	30	Variable*	Variable**
Base de datos abierta	Sí	Sí	Sí
Múltiples servidores de fax pueden compartir una única base de datos SQL para el balanceo de carga	No	Sí	Sí
Capacidad de añadir servicios de conversión, procesamiento y comunicaciones	Sí	Sí	Sí
Capacidad de compartir la base de datos y los servicios de Fax Server de forma colectiva. Múltiples servidores de fax pueden compartir una única base de datos usando el módulo adicional de servicios compartidos	No	Sí	Sí
Capacidad de añadir módulos y conectores adicionales	Algunos	Todos	Algunos módulos incluidos. Se pueden añadir más.

Opciones de Fax Server

Business Server

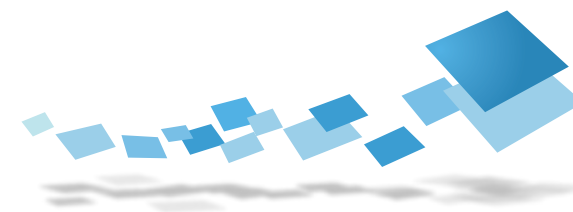
- Perfecto para empresas, departamentos o grupos de trabajo pequeños
- Servidor de fax independiente

Enterprise Server

- Perfecto para empresas nacionales o internacionales que requieran transmisión de faxes desde toda la organización
- Permite que las organizaciones combinen el poder de múltiples servidores de fax en su red
- Puede compartir una base de datos única para el equilibrio de carga, un aumento del rendimiento y la consolidación de la base de datos
- Cuenta con envío inteligente de bajo coste, equilibrio de carga, eliminación del registro de faxes y autenticación de Windows

Enterprise Suite

- Perfecto para empresas nacionales o internacionales que desean combinar el poder de múltiples servidores de fax en su red y beneficiarse de módulos adicionales a un precio conveniente
- Incluye el Enterprise Server con los siguientes módulos adicionales: conector para Microsoft® Exchange, conector para Lotus Notes, módulo PDF, entrega codificada y certificada y módulo SNMP (protocolo simple de gestión de red)



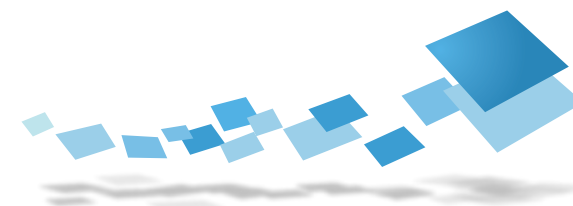
Capacidades	Business Server (Servidor comercial)	Enterprise Server (Servidor empresarial)	Enterprise Suite (Conjunto empresarial)
Captura y distribución de documentos			
Envío telefónico que incluye: DID, DNIS, DTMF, CSID e identificación automática de número (ANI)	Sí	Sí	Sí
Distribución de faxes a otros servidores según las definiciones del usuario	No	Sí	Sí
Envío OCR (reconocimiento óptico de caracteres)	No	Sí	Sí
Conversión OCR	No	Sí	Sí
Envío inteligente de bajo coste	No	Sí	Sí
Captura de escritorio	Opcional	Opcional	Opcional
Conector SharePoint	Opcional	Opcional	Opcional
Administración			
Alerta SNMP	No	Sí	Sí
Control y alerta avanzados	No	Sí	Sí
Capacidad para eliminar faxes automáticamente	No	Sí	Sí

Beneficios

- Enviar, recibir y gestionar documentos directamente desde el escritorio, correo electrónico o productos multifunción
- Integrar las capacidades de fax con las aplicaciones de trastienda
- Instalar, implementar y gestionar con herramientas de gestión centralizada
- Realizar un seguimiento de los faxes mediante capacidades de control exhaustivo, presentación de informes y pista de auditoría

Cómo funciona Fax Server

Los servidores de fax centralizan el envío, la recepción y la gestión de los faxes en la red. Los servidores de fax permiten que cualquier aplicación de escritorio o sistema distribuya documentos electrónicos a números de fax, direcciones de correo electrónico y cuentas de SMS con la capacidad de poder realizar un seguimiento. Los servidores de fax también pueden reenviar los faxes recibidos a usuarios, grupos, flujos de trabajo u otras aplicaciones comerciales. La integración con decenas de aplicaciones comerciales ofrece la posibilidad de tener un intercambio de documentos con socios, clientes y proveedores de forma automática. Un conjunto integral de herramientas administrativas hace que la instalación, configuración y gestión de los servidores de fax sean sencillas, lo que ofrece a los administradores un control total de sus sistemas.



Capacidades	Business Server (Servidor comercial)	Enterprise Server (Servidor empresarial)	Enterprise Suite (Conjunto empresarial)
-------------	---	---	--

Integraciones y módulos adicionales

Módulo de servicios compartidos	No	Opcional	Opcional
Integración comercial	Opcional	Opcional	Opcional
Módulo de integración	No	Opcional	Opcional
Conector para SAP	Opcional	Opcional	Opcional
Conector para Oracle Purchasing 11i (requiere el módulo de integración comercial)	Opcional	Opcional	Opcional
Generación de XML	Opcional	Opcional	Opcional
Canon (requiere la integración del conector de Fax Server para MEAP MFP disponible en Canon)	Opcional	Opcional	Opcional
Xerox (requiere conector MFP)	Opcional	Opcional	Opcional
Sharp (requiere conector MFP)	Opcional	Opcional	Opcional
Hewlett-Packard (requiere conector MFP)	Opcional	Opcional	Opcional
Konica Minolta (requiere conector MFP/integración KW disponible en KM)	Opcional	Opcional	Opcional

* La cantidad máxima de canales en la instalación de la empresa puede tener grandes variaciones. Los requisitos de ancho de banda, redundancia, equilibrio de carga y procesamiento de documentos, así como la ubicación geográfica, contribuyen en la determinación de la cantidad máxima de canales.

Capacidades fundamentales

Recurso de fax centralizado en la red

- **Aplicación de servidor cliente multihilo:** la arquitectura del servidor Microsoft Windows 2003 ofrece un motor de entrega de documentos robusto.
- **Integrado con aplicaciones comerciales fundamentales:** correo electrónico, CRM, ERP, gestión documental, productos multifunción y más.
- **Pruebas y certificaciones de Microsoft:** probado y certificado para los servidores estándar y empresarial de Microsoft SQL Server Windows 2003 (incluye asistencia técnica para las plataformas Microsoft Windows Vista, Microsoft Windows XP y Office XP, y Microsoft Office 2007).
- **Sincronización robusta:** se sincroniza con Microsoft Active Directory y con los directorios y guías de teléfonos de la empresa.
- **Servicios compartidos:** se pueden consolidar múltiples servidores empresariales para compartir una base de datos única.

Entrega de documentos a lo largo de toda la empresa

- **Transmisión de faxes desde toda la empresa:** envío, recepción y gestión de faxes desde prácticamente todas las aplicaciones de escritorio.
- **Distribución inteligente de salida:** agrupación de llamada, programación, envío prioritario, envío de bajo coste y fax con respuesta personal.
- **Puertas de enlace de correo electrónico:** enviar, recibir y gestionar faxes desde el correo electrónico.
- **Transmisión de fax:** transmisión de documentos de fax a cientos o miles de destinatarios de inmediato.
- **Envío automático:** creación y envío automático de fax desde las aplicaciones de trastienda para disminuir los costes y mejorar los procesos comerciales.



- **Recepción de entrada y distribución:** distribución y gestión de documentos entrantes, incluidos sistemas de distribución inteligente, respuesta automática, asignación de números personales (DID), compatibilidad con multifrecuencia bitono (DTMF), identificación de remitente (CSID), correo electrónico, imágenes, gestión documental y más.
- **Fax sobre IP (FoIP):** se conecta con una variedad de equipos de red que son compatibles con protocolos de fax sobre IP.

Seguridad y privacidad

- **Formato de entrega segura:** envío de documentos TIF (archivos de imagen con etiquetas) a través de una red telefónica conmutada (PSTN) o documentos originales y PDF como correo electrónico seguro.
- **Opciones de envío certificado y codificado:** conservación de la privacidad y la seguridad con opciones de envío certificado o codificado.
- **Distribución automática de fax:** distribución sistemática de faxes a grupos de usuarios para un procesamiento rápido, eficiente y seguro.
- **Sistema de autorización de fax:** posibilidad de revisión gestionada de faxes confidenciales previo a su envío.
- **Autenticación de seguridad de Windows:** uso del sistema de seguridad de Windows establecido en la red al vincular cada identificación de usuario del servidor de fax a una cuenta de usuario de Windows.
- **Marcado personalizado:** obtención de un control preciso de los faxes salientes mediante la especificación de reglas y restricciones sobre el modo de envío de los faxes.
- **Archivo automático:** archivo automático sin necesidad de suspender las operaciones para optimizar el tiempo de

funcionamiento.

Recepción y seguimiento

- **Integración de guía telefónica:** integración que incluye LDAP (Protocolo Ligero de Acceso a Directorios), ODBC (Open Database Connectivity), Active Directory y más.
- **Archivo de faxes:** registro de todo envío y recepción de faxes.
- **Notificaciones:** opciones de recepción de notificaciones personalizadas y verificación de transmisión y recepción de documentos.
- **Respuesta automática:** control de una o más bandejas de entrada de Fax Server para los faxes entrantes y contestación por fax al remitente.
- **Generación de informes:** historial, registro y pista de auditoría de documentos sumamente importantes.

Reducción y recuperación de costes

- **Envío de bajo coste:** envío de faxes salientes entre servidores en la LAN o WAN usando el Enterprise Server para reducir los costes de larga distancia y teléfono.
- **Entrega rentable de documentos:** las opciones de fax, correo electrónico, dispositivo de impresión o envío codificado y certificado eliminan los costes de papel, del envío postal, de equipos y de suministros relacionados.
- **Envío programado:** programación o establecimiento de la prioridad del envío a fin de beneficiarse de las tarifas telefónicas más bajas o acelerar las órdenes.
- **Recuperación de costes:** seguimiento y notificación de la actividad por fax utilizando códigos de facturación por receptor, departamento o grupo para recuperar costes.
- **Equilibrio de carga:** maximización del rendimiento del sistema dirigiendo los faxes a cualquiera de los servidores disponibles.

Fiabilidad, escalabilidad y tolerancia frente a fallos

- **Base de datos abierta:** uso de Microsoft SQL Server para la escalabilidad, fiabilidad y rendimiento empresarial.
- **Fiabilidad permanente:** garantiza un tiempo de funcionamiento continuo con una tecnología probada y fiable.
- **Ancho de banda ajustable:** ajuste automático de los canales para enviar, recibir o ambos, en los intervalos pico para controlar el volumen del tráfico de faxes en todo un grupo.
- **Escalable y con capacidad de ampliación:** se comienza con poco y se añaden servidores, canales, módulos y opciones de envío de documentos.

<http://faxsolutions.opentext.com>

Ventas	captaris.sales@opentext.com (800) 304-2727
Asistencia técnica	support@opentext.com (800) 540-7292

www.opentext.com